

INFORMATIONEN FÜR DIE SPENDERINNEN UND SPENDER
DER GEMEINSCHAFT DEUTSCHER BLINDENFREUNDE VON 1860.

Gem. dt. Blindenfreunde · Hoffm.-v.-Fallerleben-Platz 3 · 10713 Berlin



Editorial

Sehr geehrte/r Leser/in,

in Anbetracht der Herausforderungen unserer Zeit gewinnen Erholungsmöglichkeiten für Blinde und Sehgeschädigte besondere Bedeutung. Die Blindenfreunde bieten mit ihrem Ferienhaus im Hafendorf Müritz ein hervorragendes Urlaubsangebot zu besonderen Konditionen. Im Sinne des Integrationsgedankens stehen unsere Apartements auch Sehenden zur Verfügung. Buchen Sie schon jetzt für 2021.

Für Blinde und hochgradig sehgeschädigte Menschen wirken sich die mit der Pandemie verbundenen Einschränkungen er-

Leben in Zeiten der Pandemie – für Blinde und Sehgeschädigte eine besondere Herausforderung!

schwerend im Alltag aus. Das bewährte Blindenmobil bietet hier Mobilität auf sichere Weise. Denn Abstandsregeln und Maskenpflicht werden streng befolgt.

Da dringend weitere Fahrzeuge benötigt werden, wenden wir uns an Sie. Bitte unterstützen Sie uns mit Ihrer Spende! Bleiben Sie gesund!

Ihr Thorsten Bräuer
Geschäftsführender Vorstand



**JEDER
AUGENBLICK**
zählt.

Helfen Sie mit!

Ihre Spende ist der Schlüssel zu mehr Lebensqualität für blinde Menschen.

Herzlichen Dank!

Erholung pur am „kleinen Meer“.

Entdecken Sie das Ferienhaus der Blindenfreunde.



Buchen Sie schon jetzt für 2021

Die Mecklenburgische Seenplatte mit ihren „1.000 Seen“ ist seit jeher ein beliebtes Urlaubsziel und Wasserparadies. In ihrem Herzen, im idyllischen Hafendorf Müritz, liegt das moderne Ferienhaus der Blindenfreunde. 2019 am Wasser des Hafens der Gemeinde Rechlin erbaut, ist es ein modernes, integratives Wohlfühl-Urlaubsangebot für Blinde und hochgradig sehgeschädigte Menschen genauso wie für sehende Menschen.

Lust auf Erholung am „kleinen Meer“? Hier ein paar Details, um Ihre Neugier zu wecken:

Kristallklares Wasser, flache sandige Strände am Ostufer der Müritz, viele kleine Seen inmitten unberührter Natur sowie eine artenreiche Tier- und Pflanzenwelt in und um den Müritz-Nationalpark prägen die Landschaft rund um den staatlich anerkannten Erholungsort Rechlin.

Unser „Haus am See“

Als Gast des Blindenfreunde Ferienhauses eröffnen sich Ihnen eine Fülle an attraktiven Freizeitmöglichkeiten. So können Sie zum Beispiel mit dem Boot oder Kanu auf der Müritz, dem größten Binnen-

see Deutschlands oder einfach über die Kanäle Richtung Mirow schippern.

Rechlin – ein Urlaub wert

Flache, sandige Strände laden zum Baden ein. Die Möglichkeiten zum Radfahren, für Spaziergänge oder Wanderungen sind grenzenlos. Ein Urlaub in Rechlin bedeutet unberührte Natur, umgeben von Wasser, Wald und Wiesen.

Kurz: Das Freizeitangebot rund um das Ferienhaus der Blindenfreunde am „kleinen Meer“ ist beeindruckend und einzigartig zugleich.

So schön kann Urlaub sein

- Parkplatz inklusive
- Freies WLAN
- Smart-TV
- Abschließbarer Bereich für Fahrräder auf Anfrage
- Bootsverleih
- Fahrradverleih
- Waschsalon
- Kiosk
- Badestrand
- Strandbar
- Restaurant
- Bushaltestelle zum Müritz-Nationalpark



Wie alles begann.

Die Entstehungsgeschichte der Blindenmobile.



Taufe des ersten Blindenmobils in Berlin mit Schirmherr Hannes Löhr (†)

Es war im Jahr 2007 als Thorsten Bräuer, geschäftsführender zweiter Vorstand der Blindenfreunde, auf der Suche nach der richtigen Amtsstube durch das Rathaus Schöneberg in Berlin irrte. Dabei kam ihm der Gedanke, dass diese Suche für einen blinden Menschen wohl noch viel anstrengender sein müsste als für ihn, da er sich zu-

mindest ein wenig an den Schildern orientieren konnte. Keine Woche später war die Idee für einen kostenlosen Blindenfahr- und -begleitservice geboren. Erster Einsatzort? Natürlich Berlin. Das erste Fahrzeug? Ein roter Kleinwagen, der mit einer Pressekonferenz der Öffentlichkeit vorgestellt wurde.

Unser Blindenmobil
Kostenloser Mobilitätsservice, unbezahlbare Hilfe

Steigen Sie ein. Helfen Sie mit!

Spendenkonto

Bank für Sozialwirtschaft

IBAN DE38 1002 0500 0001 5215 00

BIC BFSWDE33BER

Sie möchten online spenden?

Das geht einfach und sicher auf www.blindenfreunde.de unter dem roten Button „Jetzt spenden“ per Lastschrift oder PayPal!



Gönnen Sie sich 2021 einen besonderen Urlaub. Im Ferienhaus der Blindenfreunde an der Müritz.

25%
Ermäßigung*

Vielfältig nutzbar

Die Apartments im Ferienhaus der Blindenfreunde bieten für jeden Anspruch und Geldbeutel das passende Angebot. Die modernen Wohnungen lassen keine Wünsche offen und sind perfekt geeignet für zwei Personen, für Familien oder sogar kleinere Gruppen.

Wohlfühlen mit Stil

Charakteristisch für das Ferienhaus ist sein moderner, klarer und freundlicher Stil. Das besondere Wohlfühl-Ambiente schafft einen idealen Rahmen für erholsame Tage oder Wochen.

Hochwertige Ausstattung

Die Wohnungen sind mit Liebe zum Detail, modern und hochwertig ausgestattet. Die intelligente und großzügige Aufteilung mit Wohn- und Essbereich, Schlafzimmer, Bad, Abstellraum, Balkon oder Terrasse schaffen genügend Raum für jede Belegungssituation.

Zur Auswahl stehen:

- DZ (60 m²) für bis zu 2 Personen
- DZ (60 m²) für bis zu 4 Personen
- DZ (115 m²) „Penthouse deluxe“ für bis zu 4 Personen

* für Blinde und sehgeschädigte Menschen bei Vorlage von Rechnung und Blindenausweis.

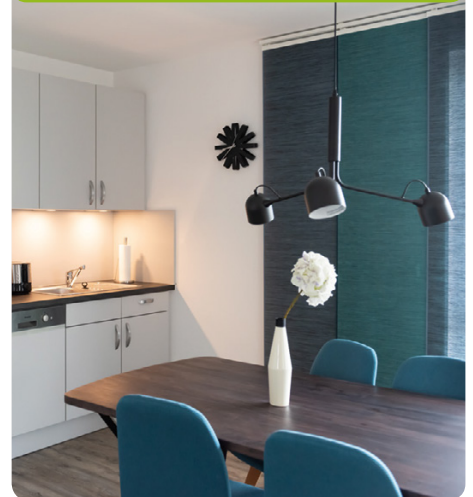
Für Blinde und Sehgeschädigte bietet die Gemeinschaft Deutscher Blindenfreunde gegen Vorlage des Blindenausweises sowie der bezahlten Rechnung für den gebuchten Aufenthalt eine Rückerstattung des Rechnungsbetrages in Höhe von 25%.

Sie haben Fragen oder wollen buchen?

Mehr über unser Ferienhaus-Angebot erfahren Sie auf unserer Website www.blindenfreunde.de im Bereich „Angebote“. Oder Sie rufen uns an: Tel. (030) 8234328. Wir freuen uns auf Sie!



Die modernen und hellen Apartments zeichnen sich durch ihre geschmackvolle und hochwertige Einrichtung aus.



IBAN des Auftraggebers:

Beleg/Quittung für die Einzahlung

Empfänger
GDB von 1860
 Hoffmann-v.-Fallersleben-Platz 3 · 10713 Berlin
 Geldinstitut, IBAN
Bank für Sozialwirtschaft
 IBAN DE38 1002 0500 0001 5215 00
 Verwendungszweck | Euro
Spende

Name des Auftraggebers

Datum/Quittungsstempel

SEPA-Überweisung

GEMEINSCHAFT DEUTSCHER BLINDENFREUNDE VON 1860

Für Überweisungen in Deutschland und in andere EU-/EWR-Staaten in Euro.

Angaben zum Zahlungsempfänger: Name, Vorname/Firma (max. 27 Stellen, bei maschineller Beschriftung max. 35 Stellen)
G D B v o n 1 8 6 0

IBAN
D E 3 8 1 0 0 2 0 5 0 0 0 0 0 1 5 2 1 5 0 0

BIC des Kreditinstituts/Zahlungsdienstleisters (8 oder 11 Stellen)
B F S W D E 3 3 B E R

Die Angabe des BIC kann entfallen, wenn die IBAN des Zahlungsempfängers mit DE beginnt.

Betrag: Euro, Cent

Spenden-/Mitgliedsnummer oder Name des Spenders: (max. 27 Stellen)

PLZ und Straße des Spenders: (max. 27 Stellen)

Kontoinhaber/Einzahler: Name, Vorname, Ort (max. 27 Stellen)

IBAN
D E 06

Datum | Unterschrift

SPENDE

Sicher mobil in herausfordernden Zeiten.

Wir benötigen Ihre Hilfe für weitere Blindenmobile.

Das Blindenmobil ist ein Fahr- und Begleitservice der ganz besonderen Art: Er funktioniert nach dem bewährten „Vier-Augen-Prinzip“, bei dem Blinde und Sehbehinderte nicht nur von A nach B gefahren, sondern auch in nicht alltäglichen Situationen unterstützt werden.

Sei es bei Behördengängen, Bankgeschäften oder Facharztterminen, beim Ausfüllen von Formularen, Unterzeichnen von Dokumenten oder Zurechtfinden in fremden Gebäuden.

Mit diesem deutschlandweit bisher einmaligen, kostenlosen Mobilitäts-Service bieten die Blindenfreunde Blinden und Sehgeschädigten gerade in Corona-Zeiten eine wichtige Dienstleistung für den Alltag. Denn gerade in Zeiten der COVID-19 Pandemie ist es für blinde und hochgradig sehgeschä-

digte Menschen enorm wichtig, nicht nur mobil, sondern auch sicher mobil zu sein.

Bei unserem Fahr- und Begleitservice wird penibel darauf geachtet, dass alle Anforderungen im Sinne von Abstandsregeln und Maskenpflicht eingehalten werden.

Die Herausforderung: es werden dringend weitere Fahrzeuge benötigt! Um den Bedarf in zusätzlichen Städten wie zum Beispiel in München decken zu können, sind wir vollends auf Spenden angewiesen.



Das Blindenmobil auf einen Blick



Kostenloser Fahr- und Begleitservice

Der einzige seiner Art mit derzeit 13 Standorten in Deutschland



Unbürokratische Hilfe

jenseits der staatlichen Möglichkeiten



Unterstützung bei nicht-alltäglichen Terminen

wie z. B. Behördengänge, Bankgeschäfte, Facharzttermine



Beistand durch engagierte Fahrer

beim Ausfüllen und Kontrollieren von Formularen & Co.



Montags bis freitags im Einsatz

mit mehr als 12.000 Fahrten im Jahr

RESERVIERUNGNUMMERN BLINDENMOBIL:

Berlin: (0151) 54702467
Hamburg: (0151) 24198534
Hannover: (0151) 15605604
Düsseldorf/Wuppertal: (0170) 5516386
**Mönchengladbach/
Viersen/Krefeld/Neuss:** (0160) 92308792
Köln: (0151) 17209279

Leipzig/Halle: (0160) 3655901
Nürnberg/Fürth: (0170) 5900337
Rhein-Main: (0151) 46502279
Ruhrgebiet (Ost): (0160) 2511320
Ruhrgebiet (Mitte): (0160) 2508188
Ruhrgebiet (West): (0160) 2294828
Stuttgart: (0151) 46502293

Jeweils von 09:00–16:00 Uhr sind unsere Fahrer in den Regionen erreichbar!

IHRE SPENDE IST STEUERLICH ABSETZBAR

gemäß § 5 Abs. 1 Nr. 9 KStG (Abschnitt A, Nr. 7 der Anlage 1 zu § 48 EStDV), Freistellungsbescheid vom 18.01.2019, Steuernummer: 27/632/50213. Für Spenden bis 200 € gilt der abgestempelte Einzahlungsbeleg als Spendenbescheinigung. Für Spenden über 200 € wird eine gesonderte Zuwendungsbestätigung ausgestellt. Deshalb bitten wir Sie, Ihre Anschrift deutlich lesbar einzusetzen.

BITTE UMSEITIGE EINZUGSERMÄCHTIGUNG ABTRENNEN UND AN UNS SENDEN!



GEMEINSCHAFT DEUTSCHER BLINDENFREUNDE VON 1860

Hoffmann-von-Fallersleben-Platz 3
10713 Berlin

IMPRESSUM

Gemeinschaft Deutscher
Blindenfreunde von 1860
Moon'scher Blindenhilfsverein e.V.
Hoffmann-von-Fallersleben-Platz 3
10713 Berlin

Telefon: (030) 8234328
Telefax: (030) 89724691
E-Mail: info@blindenfreunde.de
www.blindenfreunde.de

V.i.S.d.P.: Thorsten Bräuer

Auflage: 6.000

Text/Gestaltung: www.elbfeuer.de

Folgen Sie uns auf:

